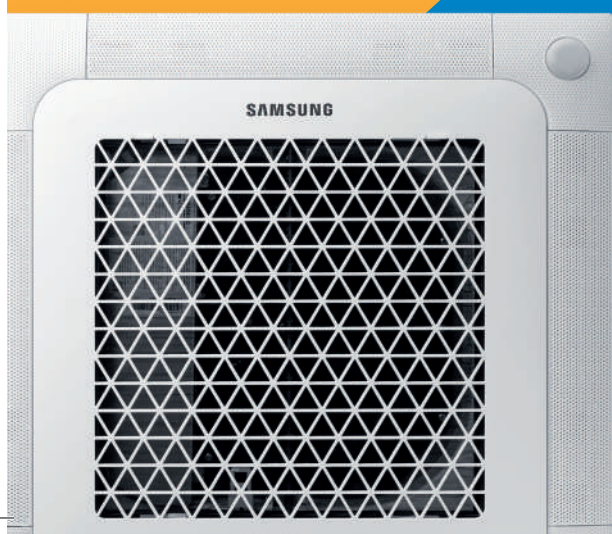
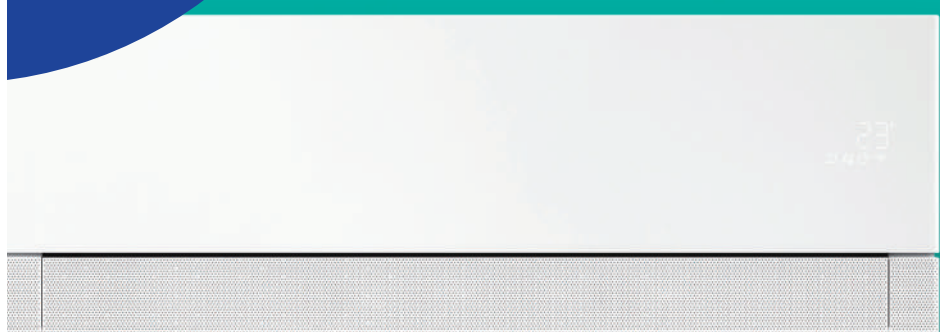
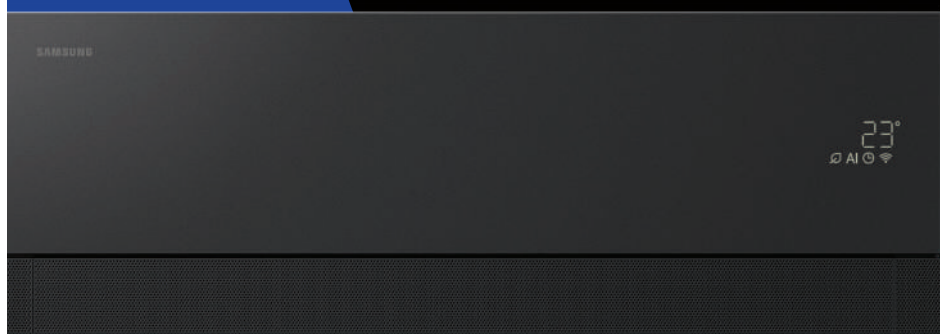
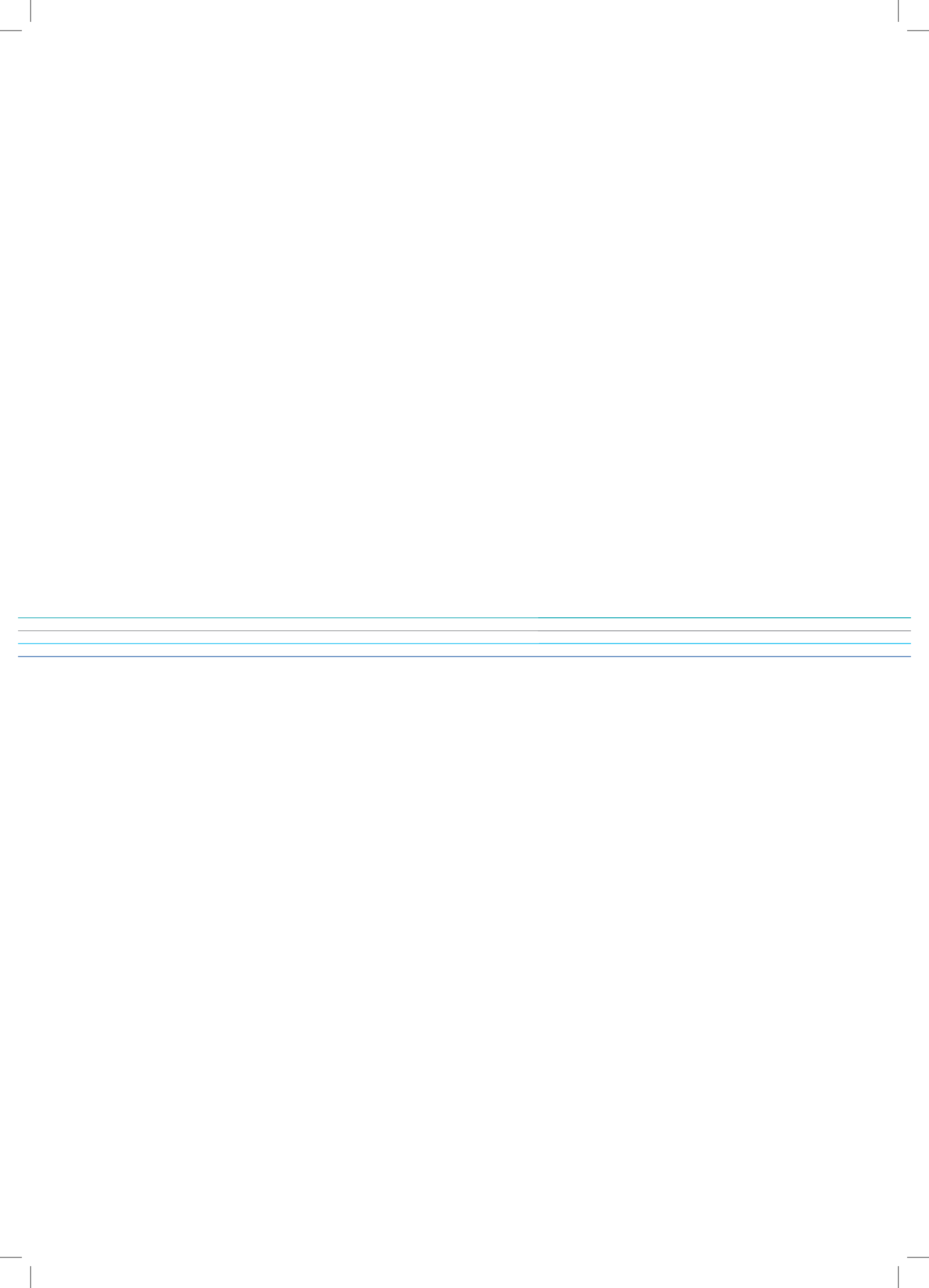


SAMSUNG



**KATALOG
2026.**

**KLIMA
KOJU VOLIŠ**



02. Samsung inovacije



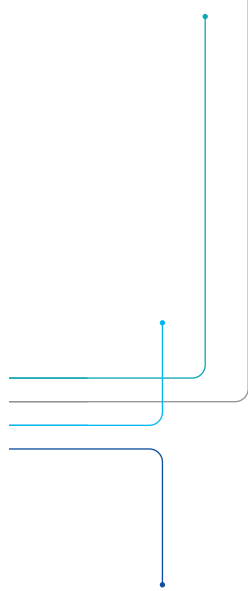
13. Monosplit



22. Multisplit



27. Instalacije



Više od 50 godina stalne inovacije

Kao svetski lider u tehnologiji, Samsung zahvaljujući svojim stalnim inovacijama i tehnološkim napretcima menja svet elektronike. U posljednjih 50 godina primjenjuje isti inovativni trend u klimatizaciji. Zahvaljujući izuzetnom dizajnu i naprednim mogućnostima, Samsung klimatizacijska rešenja donose revoluciju u svetu klimatizacije.

1974

Proizveden prvi klimatski uređaj, prozorski tip WAC



1975

Proizveden mono split klimatski uređaj za stambene objekte RAC



2000

Predstavljena vodom hlađena toplotna pumpa DVM Water



2012

Predstavljen mono split klimatski uređaj za stambene objekte sa Wi-Fi upravljanjem RAC



2013

Predstavljen mono split klimatizacijski uređaj za stambene objekte dizajna Triangle Design™



2015

Predstavljena kružna kasetna jedinica 360 Cassette 30HP (DVM)



2017

Predstavljena WindFree™ zidna jedinica



1992

Proizveden i sistemski klimatski uređaji SAC



2007

Predstavljen najveći svetski kapacitet DVM+4 (22HP, Max 88HP)



2014

Predstavljen TDM koncept - toplotna pumpa s više unutarnjih jedinica (hidro + zidna/kazetna/kanalna)



2018

Predstavljena WindFree™ kasetna



2019

Predstavljen ClimateHub - toplotna pumpa sa integrisanim rezervoarom za vodu u opcijama od 200 i 260 litara



2020

Predstavljena nova WindFree™ zidna jedinica



2022

Predstavljena nova visokotemperaturna toplotna pumpa EHS Mono HT Quiet



2024

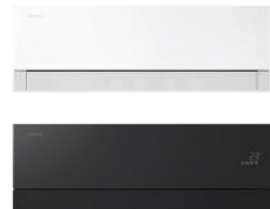
Predstavljen novi VRF sistem na rashladno sredstvo R32 pod nazivom DVM S Mini.

Predstavljena nova generacija ClimateHub toplotnih pumpi s integrisanim rezervoarom zapremine 200 l.



2026

Predstavljena nova linija WindFree proizvoda: WindFree Première+ (soapstone charcoal) i WindFree Première (soapstone charcoal).



2021

Uvođenje asortimana za pročišćavanje vazduha i uređaja DVM S2 na tržište



2023

Predstavljena nova toplotna pumpa EHS Mono R290 standard i u izvedbi s integrisanom pumpom



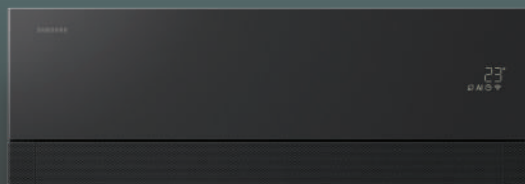
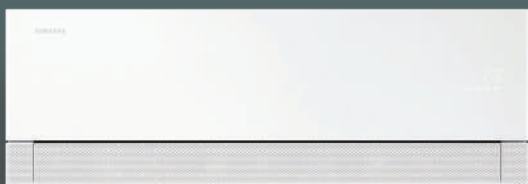
2025

Predstavljena nova generacija Split klima-uređaja RAC S2 za rezidencijalne objekte.



Nova linija proizvoda u Samsung rešenjima za klimatizaciju

Rezidencijalna rešenja



Pametna rešenja za prijatnu klimu u vašem domu preko cele godine

Stambeni asortiman uređaja za klimatizaciju dizajniran je da osigura optimalnu temperaturu, tihi rad i visoku energetska efikasnost. Vrhunska udobnost osigurana je zahvaljujući inovativnoj WindFree™ tehnologiji.

AI Inovacije

Pametno upravljanje i ušteda energije: inovacije zasnovane na veštačkoj inteligenciji za Samsung Monosplit, Multisplit i toplotne pumpe

Integracija veštačke inteligencije u sisteme hlađenja i grejanja s optimizacijom rada i smanjenjem potrošnje energije.

Pomoću sistema AI Auto Cooling, AI Energy i AI Home Samsung tehnologije povećavaju efikasnost i smanjuju troškove upravljanja i prilagođavaju se potrebama korisnika.



AI Auto Cooling: pametna kontrola i optimizovano hlađenje

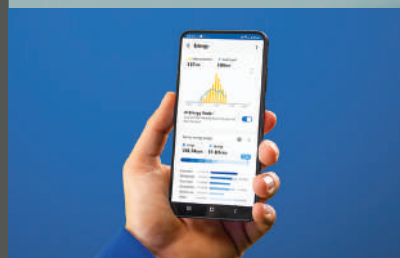
AI Auto Cooling pametna je funkcija koja analizira uslove u prostoriji i istoriju upotrebe kako bi na potpuno autonoman način postavila idealan način hlađenja.

Takođe, putem načina rada WindFree™, Fast Cooling i Dry Comfort Samsung zidne jedinice osiguravaju idealnu udobnost u svakoj prostoriji.



AI Energy: pametna ušteda energije

Kad je glavni cilj da se željeni maksimalni troškovi energije ne prekorače, moguće je aktivirati funkciju AI Energy, kojom se optimizuje upotreba i potrošnja sistema. Ova tehnologija deluje na frekvenciju kompresora i postavljenu temperaturu na osnovu navika upotrebe i unutrašnjih i spoljnih parametara.



Pametno upravljanje uz SmartThings

SmartThings podržava i upravlja mnogim vrstama uređaja kao što su svetla, kamere, električne brave, navodnjavanje, senzori, električne utičnice, detektori dima/CO (ugljen-monoksid), termostati i mnogi drugi.

VIŠE OD
350
PARTNERSKIH
BRENDOVA

250
MILIONA
REGISTROVANIH
KORISNIKA

VIŠE OD
5.000
KOMPATIBILNIH
UREĐAJA



SmartThings aplikacija



> WindFree

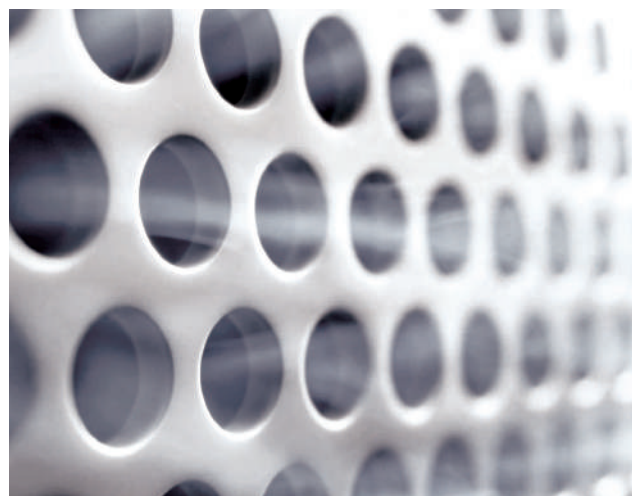
Novi pogled na klimatizaciju

Pomoću tehnologije WindFree™ klimatizacija svakog prostora postaje još prijatnija. Zahvaljujući hiljadama mikrorupica, klasično direktno strujanje vazduha tokom hlađenja pretvara se u prijatno i ravnomerno strujanje vazduha kako bi se u svakom trenutku obezbedila maksimalna toplotna prijatnost korisnika. WindFree se savršeno uklapa u sva rešenja za klimatizaciju s raznovrsnim izborom izvođenja unutrašnjih jedinica: jednosmerna kasetna jedinica, četvorosmerna kasetna jedinica i zidna jedinica.

Crni dizajn za RAC Mono i Multi jedinice
NOVO U 2026.



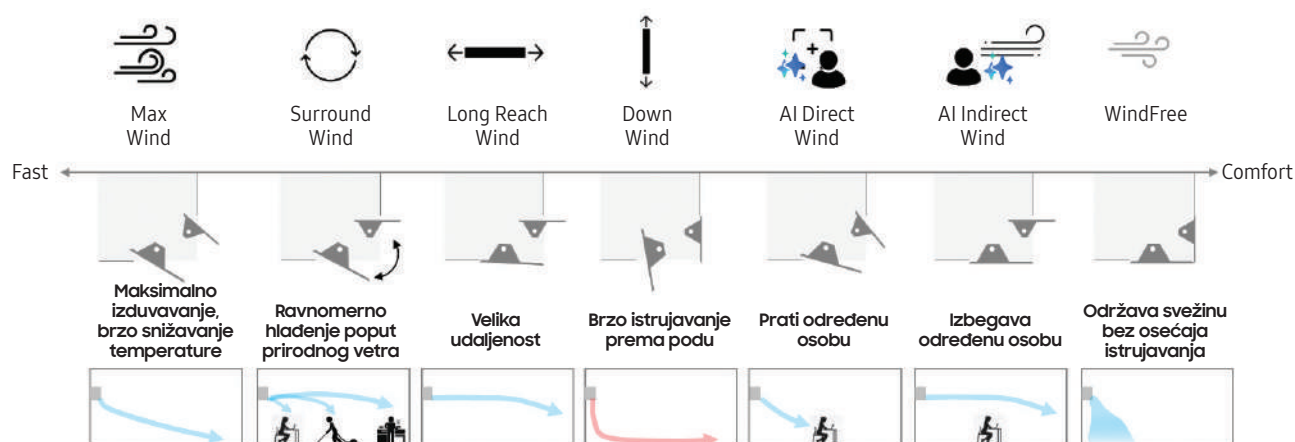
Zidne jedinice



AI Motion Wind

• NOVO

Funkcija AI Motion Wind omogućuje čak 7 različitih opcija hlađenja koje se prilagođavaju vašim korisničkim preferencijama. Za razliku od dosadašnjih modela smer strujanja vazduha možete jednostavno da prilagodite podešavanjem ugla lopatica u 6 vertikalnih i 5 horizontalnih nivoa.





Radarski senzor

• NOVO

U poređenju sa PIR (Passive Infra-Red) senzorom, radarski senzor je skriven i može preciznije da odredi udaljenost/ugao.

Radarski senzor



Skriven

Detekcija
više osoba
(do 2 osobe)

Detekcija pokreta

Povećanje udaljenosti detekcije (5 m → 6 m)
Povećanje ugla detekcije (104 stepena → 120 stepeni)
Poboljšano otkrivanje osoba (1 osoba → 2 osobe)
Detekcija nivoa aktivnosti osobe koja boravi u prostoru

PIR senzor



Izložen

Detekcija
samo 1 osobe

Detekcija pokreta

Radarski senzori prate kretanje kako bi automatski odabrali najefikasniji način hlađenja. Smer i intenzitet strujanja vazduha prilagođavaju se na osnovu korisničkih podataka – broja osoba, nivoa i dometa aktivnosti i njihove lokacije. Možete unapred da postavite načine rada za uštedu energije ili omiljene načine rada, a veštačka inteligencija uči vaše obrasce korišćenja kako bi pružila hlađenje prilagođeno vašim željama.



4-in-1 Care Filter

• NOVO

Novi 4 u 1 filter za negu (4-in-1 Care Filter) pomaže u sakupljanju fine prašine (PM2.5), kao i neaktivnih bakterija, virusa i alergena. Ovaj filter ima poboljšanu metodu obrade premaza materijala (zeolitni premaz) s visokom stopom uklanjanja prašine (PM2.5) u poređenju s konvencionalnim metodama.



4 in 1

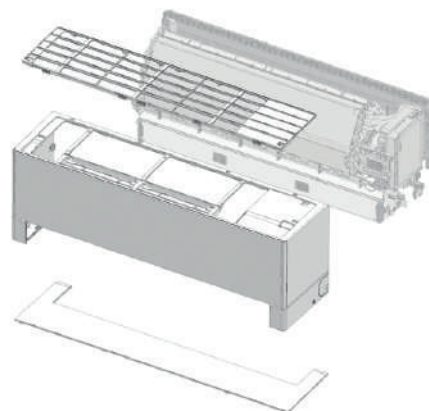
- 1 99% PM2.5 Reduction
- 2 99% Anti-Bacteria
- 3 99% Anti-Virus
- 4 99% Anti-Allergy

Standardna oprema za modele: WindFree Première + (soapstone charcoal) i WindFree Première (soapstone charcoal).



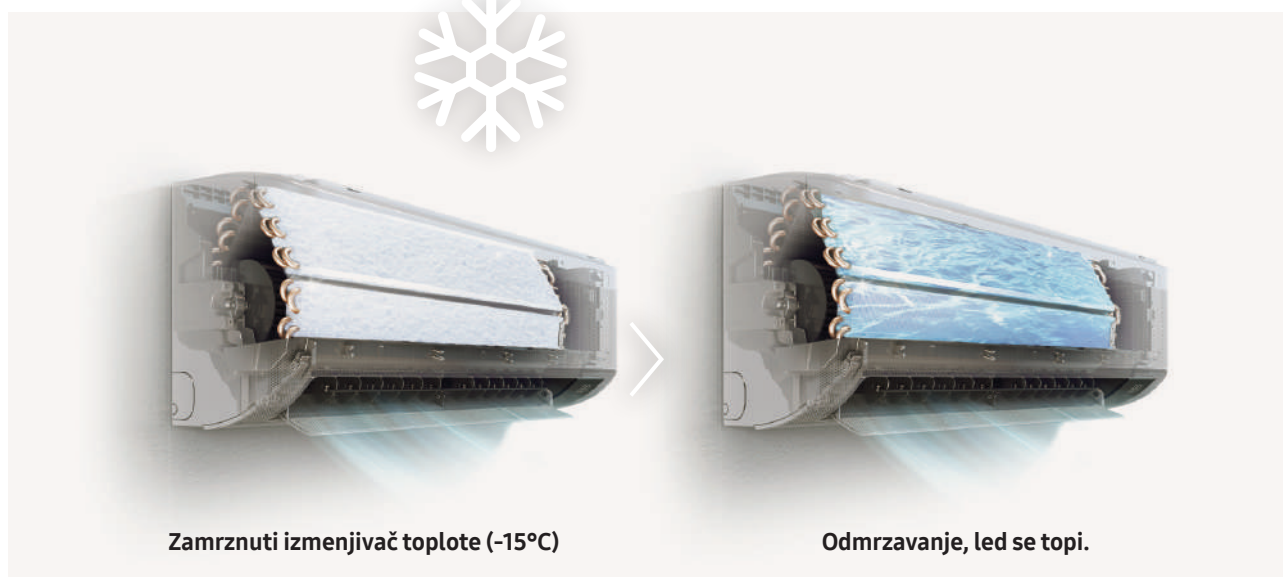
Easy Filter

Održavajte svoj klima-uređaj efikasnim uz malo napora. Easy filter nalazi se napolju, na vrhu, tako da se lako može izvaditi i očistiti. Filter visoke gustine izrađen je od guste mrežice, pa je vrlo efikasan u hvatanju krupne prašine, životinjske dlake, vlakna, kućne prašine, što održava izmenjivač toplote relativno čistim.

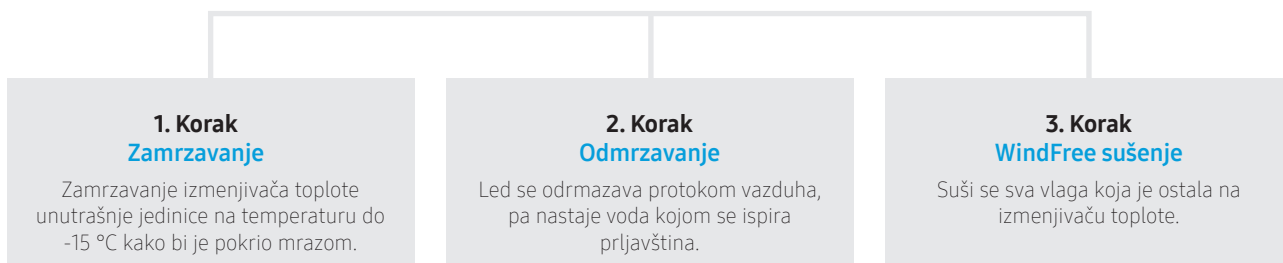


Funkcija Freeze Wash

Funkcija Freeze Wash održava proizvod čistim povremenim čišćenjem čak i pre nego što razmenjivač toplote postane prljav. Uklanja prašinu i prljavštinu oko razmenjivača toplote.



ČIŠĆENJE U 3 KORAKA



Funkcija Freeze Wash doprinosi uštedi ukupnih troškova, a čišćenje možete sami jednostavno da započnete daljinskim upravljačem ili pomoću mobilne aplikacije. Svakih 480 sati dobijate obaveštenje preko mobilnog telefona kada je vreme za čišćenje.

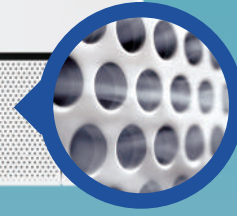
* Sastavni deo zidne jedinice WindFree™ Pure 1.0.

Funkcija Auto Clean

Funkcija automatskog čišćenja može se aktivirati daljinskim upravljačem.



Unutrašnjost klima uređaja održavajte čistom bez ikakvog napora! Nakon što završi sa radom, funkcija Auto Clean automatski suši razmenjivač toplote pomoću postupka u 3 koraka. Uklanja vlagu tako što u trajanju od 10 do 30 minuta uvlači vazduh. Na taj način sprečava nakupljanje bakterija i neugodnih mirisa.

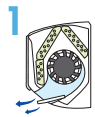
23°
AI

WindFree™ tehnologija

Jedini klima-uređaj sa 22.879 mikrorupica i bez direktnog strujanja vazduha

Tehnologija WindFree™ uklanja neprijatno direktno strujanje vazduha tako da ravnomerno raspoređuje vazduh, čime unutrašnja jedinica postaje idealna za svako okruženje, čak i u osetljivijim situacijama, kao što je prisutnost dece ili u spavaćim sobama. WindFree je jedini uređaj za klimatizaciju sa 22.879 mikrorupica i brzinom izlaznog vazduha manjom od 0,15 m/s (tzv. „mirni vazduh“) ¹. To podrazumeva maksimalnu udobnost bez direktnog strujanja vazduha i izuzetno tih rad.

Način funkcionisanja tehnologije WindFree™



1 Brzo hlađenje
kroz otvorenu lamelu dok se ne postigne željena temperatura.

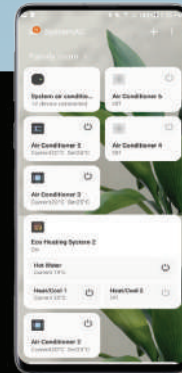
2



Lamela se automatski zatvara, pa se svež vazduh ravnomerno raspoređuje kroz hiljade mikrorupica, a bez direktnog strujanja vazduha.

Aktiviraj SmartThings!

Pomoću sistema SmartThings s lakoćom možete upravljati svim svojim Wi-Fi uređajima (uključujući uređaje za klimatizaciju i toplotne pumpe) putem jedinstvene besplatne aplikacije. Ovaj ekosistem poboljšava udobnost doma tako da integriše automatizaciju, sigurnost i uštedu energije.



Otkrijte neke od funkcija koje su integrisane u sistem SmartThings:

AI Auto Cooling

AI Auto Cooling pametna je funkcija koja analizira uslove u prostoriji i istoriju upotrebe kako bi na potpuno autonoman način postavila idealan način hlađenja.

Takođe, putem radnih režima WindFree, Fast Cooling i Dry Comfort Samsung zidne jedinice osiguravaju idealnu udobnost u svakoj prostoriji.

AI Energy

AI Energy je funkcija koja upotrebljava veštačku inteligenciju za optimizaciju potrošnje energije.

Kad je glavni cilj da se željeni maksimalni troškovi energije ne prekorače, moguće je aktivirati funkciju AI Energy, kojom se optimizuje upotreba i potrošnja sistema.

Welcome Cooling

Welcome Cooling je funkcija koja korisniku omogućuje uključivanje uređaja za klimatizaciju kad se nalazi u blizini svoje kuće, što mu osigurava prijatnu temperaturu po povratku. Ako korisnik napusti kuću i zaboravi da isključi uređaj za klimatizaciju, sistem ga putem obaveštenja podseća na to da ga isključi, čime se optimizuje potrošnja energije (Away Mode).

¹) Definiciju utvrdila treća strana, organizacija Ashrae. Za više informacija posetite veb-sajt <https://www.ashrae.org/about>.

Energetska efikasnost

S energetske razredom do A+++/A+++ asortiman Monosplit nudi proizvode koji dosežu najviši razred energetske efikasnosti pri hlađenju i pri grejanju.

Novi kompresor AI Twin Rotary, koji je standard kad je reč o novim Samsung Monosplit proizvodima, zahvaljujući algoritmu uči i unapred prilagođava temperaturu i optimizuje rad i povećava efikasnost. Takođe, za razliku od jednostavnih kompresora Rotary, kompresori AI Twin Rotary poseduju dva rotora koji se mogu okretati u dva suprotna smera.



Novi AI Twin Rotary kompresor

Poboljšana snaga i brzina zahvaljujući neodimijским magnetima.

Smanjene vibracije i buka zahvaljujući sistemu s dvostrukim cilindrom i dvostrukim prigušivačem.

Optimizacija uštede energije zahvaljujući veštačkoj inteligenciji i preciznoj kontroli frekvencije.

Funkcija Dry Comfort

Funkcija je uključena u sve nove WindFree proizvode

Uz asortiman WindFree, zahvaljujući ugrađenom senzoru vlage moguće je aktivirati nov način rada Dry Comfort. Za razliku od tradicionalnih načina odvlaživanja, način rada Dry Comfort WindFree može da odvlaži prostoriju bez hlađenja jer u ograničenoj meri utiče na temperaturu prostorije, čime se ostvaruje ušteda do 30% energije u poređenju s tradicionalnim načinima rada.



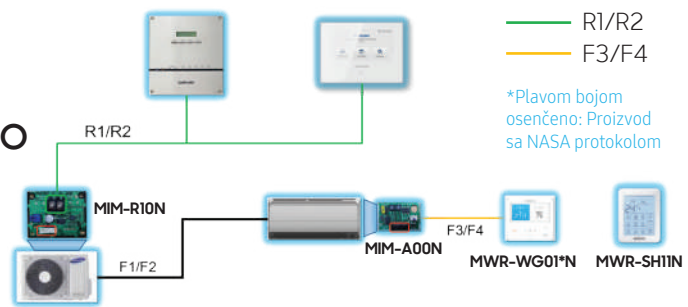
Dodatna oprema

Modul interfejsa za instalaciju žičanog upravljača (MIM-A00N)

- Ukoliko želite da upravljate unutrašnjom jedinicom klima uređaja putem žičanog upravljača MWR-SH11N/MWR-WG00*N, potrebno je da ugradite MIM-A00N

Modul interfejsa za centralno upravljanje (MIM-R10N)

- Ukoliko želite da upravljate unutrašnjom jedinicom klima uređaja putem centralizovanih sistema (DMS2.5), potrebno je da ugradite MIM-R10N



Upravljač osetljiv na dodir (MWR-SH11N)

- Žičani upravljač sa ekranom osetljivim na dodir
- Pozadinsko osvetljenje
- Ugrađeni senzor temperature
- Funkcija zaključavanja ekrana – smanjivanje mogućnosti pomoću kojih se može upravljati (pogodno za hotele)

Napredni žičani upravljač (MWR-WG01JN/MWR-WG01KN)

- Žičani upravljač sa interfejsom u boji osetljivim na dodir
- Nadzor potrošnje na nedeljnom/mesečnom/godišnjem nivou
- Ugrađeni IC prijemnik i senzor temperature
- Široki raspon funkcija poput tihog režima rada, režima rada prilikom spavanja, prečišćavanja vazduha itd.

Modul interfejsa sa spoljašnjim kontaktom (MIM-B14)

MIM-B14 ima 2 principa rada:

1. prima (input) signal paljenja/gašenja od eksternog releja (npr. uređaj za hotelske kartice)
2. šalje (output) signal o statusu rada uređaja (upaljen/ugašen)/šalje signal eksternom uređaju ukoliko dođe do greške

SolarCell daljinski upravljač

Samsung predstavlja novo ekološko rešenje – SolarCell daljinski upravljač dostupan za kućne klima uređaje*. Solarnom daljinskom upravljaču nisu potrebne baterije; umesto toga, na zadnjoj strani daljinskog upravljača integrisan je solarni panel koji omogućava punjenje kada se izloži direktnom svetlu. Jedna potpuno napunjena baterija može da traje do dve godine, što predstavlja ekonomičnu alternativu za jednokratnu upotrebu baterije. Osim toga, na dnu daljinskog upravljača nalazi se i USB-C priključak za brzo punjenje. Novi solarni daljinski upravljač zasniva se na inovativnom punjenju, tankom dizajnu, jednostavnom korišćenju i ekološki prihvatljivim karakteristikama.

TANAK Dizajn

Debljina: **53%** Težina: **25%**



* Dostupan za WindFree Pure 1.0 i WindFree Elite

INOVATIVNO Punjenje

USB-C Solarno Kućna rasveta



JEDNOSTAVNO Korišćenje

14 dugmadi → 10 OLED Zaslon



Funkcije i tehnologije Samsung klima-uređaja

			WindFree Première + (soapstone charcoal)	WindFree Première (soapstone charcoal)	WindFree Comfort S2	Cebu S2	Luzon S2	
Comfort	A+	Energetski razred ¹	Hlađenje / Grejanje					
		AI Motion Wind NOVOST	Funkcija AI Motion Wind omogućuje čak 7 različitih opcija hlađenja koje se prilagođavaju vašim korisničkim preferencijama.	✓	✓	-	-	-
		WindFree™	Zahvaljujući 22879 mikrorupica na prednjoj površini, omogućuje ravnomernu i nežnu distribuciju vazduha bez direktnog strujanja.	✓	✓	✓	-	-
		Dry Comfort ³	Odvlažuje uz minimalnu intervenciju na temperaturu prostorije i optimizuje potrošnju energije.	✓	✓	✓	-	-
		Tihi radni režim ⁴	Omoгуćen zahvaljujući razvijenim tehnologijama koje smanjuju vibracije i buku na minimum.	16 dB(A)	16 dB(A)	16 dB(A)	19 dB(A)	19 dB(A)
		Funkcija Good Sleep	Funkcija prilagođava temperaturu prostora tako da imitira krivu telesne temperature tokom noćnih sati, čime se osigurava prijatniji odmor.	✓	✓	✓	✓	✓
Povezivost		Ugrađeni Wi-Fi	Moguće je upravljanje pomoću aplikacije SmartThings koja omogućuje upravljanje uređajima Samsung i ostalim kompatibilnim uređajima.	✓	✓	✓	✓	✓
		AI Auto Cooling	Automatski postavlja postavke i temperaturu prostorije u zavisnosti od preferencija korisnika.	✓	✓	✓	✓	✓
		AI Energy Mode NOVOST	Optimizuje rad kompresora i omogućuje uštedu do 30% energije zahvaljujući učenju korisničkih navika.	✓	✓	✓	✓	✓
		Glasovno upravljanje	Zahvaljujući glasovnom asistentu moguće je upravljati uređajem za klimatizaciju jednostavnim upotrebom glasa putem aplikacije SmartThings.	✓	✓	✓	✓	✓
Filtracija		4 u 1 filter za negu NOVOST	Pomaže u sakupljanju fine prašine (PM2.5), kao i neaktivnih bakterija, virusa i alergena	✓	✓	-	-	-
		Filter Tri-Care	Filter s posebnim premazom koji smanjuje količinu bakterija, alergena i virusa, čime doprinosi boljem kvalitetu vazduha.	✓	✓	-	-	-
		Easy Filter Plus	Smešten je spolja (na gornjoj strani) i jednostavan je za održavanje i čišćenje.	✓	✓	✓	✓	✓
		Funkcija Auto Clean	Funkcija uklanja vlagu u unutrašnjoj jedinici, čime se sprečava rast buđi, bakterija i neprijatnih mirisa.	✓	✓	✓	✓	✓
		Freeze Wash ⁵	Funkcija Freeze Wash omogućava temeljno čišćenje pomoću smrzavanja i otapanja.	✓	✓	✓	-	-
Tehnologije		Radarski senzor NOVOST	Radarski senzori prate kretanje kako bi automatski odabrali najefikasniji način hlađenja.	✓	-	-	-	-
		Custom blade setting NOVOST	Smer strujanja vazduha možete jednostavno prilagoditi podešavanjem ugla lopatica u 6 vertikalnih i 5 horizontalnih nivoa.	✓	✓	-	-	-
		AI Twin Rotary	Twin Rotary kompresori opremljeni su s dva rotora koji se mogu okretati u dva suprotna smera, čime se smanjuju buka i vibracije sistema.	✓	✓	✓	✓	✓
		SolarCell upravljač	Visokointuitivan, puni se veštačkim svetlom i sunčevom energijom ili putem USB-C priključka	✓	✓	✓	✓	-
		Jednostavna instalacija i održavanje	Uređaje za klimatizaciju moguće je instalirati brzo i lako. Takođe, unutrašnje jedinice lako se rastavljaju zahvaljujući sistemu za spajanje.	✓	✓	✓	✓	✓

1) Energetski razred koji je naveden u tablici odnosi se na veličine 9000 i 12.000 BTU, osim modela AR35 (samo 9000 BTU).

2) 15.000 BTU kompatibilan je samo s monosplit sistemom.

3) Funkcija Dry Comfort dostupna je samo u monosplit verziji.

4) Karakteristika se odnosi na najniži Nivo zvučnog pritiska unutrašnje jedinice u radnom režimu Silent.

5) Funkcija Freeze Wash dostupna je samo u monosplit verziji.

Monosplit

Linija proizvoda za 2026. godinu

NOVO

WindFree Première + (soapstone charcoal)



- WindFree™ tehnologija
- A+++/A+++
- Radarski senzor
- Funkcija Motion Wind
- Custom Blade Setting
- Funkcija veštačke inteligencije (AI)
- Pametno upravljanje uz SmartThings i glasovnog asistenta
- Tihi rad (od 16 dBA)
- 4-in-1 care filter
- Funkcija Freeze Wash

NOVO

WindFree Première (soapstone charcoal)



- WindFree™ tehnologija
- A+++/A++
- Funkcija Motion Wind
- Custom Blade Setting
- Funkcija veštačke inteligencije (AI)
- Pametno upravljanje uz SmartThings i glasovnog asistenta
- Tihi rad (od 16 dBA)
- 4-in-1 care filter
- Funkcija Freeze Wash

WindFree Comfort S2



- WindFree™ tehnologija
- A++/A++
- Funkcija veštačke inteligencije (AI)
- Pametno upravljanje uz SmartThings i glasovnog asistenta
- Tihi rad (od 16 dBA)
- Funkcija Freeze Wash

Cebu S2



- A++/A+
- Integrirana Wi-Fi kontrola
- Funkcija veštačke inteligencije (AI)
- Pametno upravljanje uz SmartThings i glasovnog asistenta
- 4-way swing

Luzon S2



- A++/A+
- 4-way swing
- Integrirana Wi-Fi kontrola
- Funkcija veštačke inteligencije (AI)
- Pametno upravljanje uz SmartThings i glasovnog asistenta

WindFree Première +

A+++ / A+++



WINDFREE™



AI AUTO COOLING



AI ENERGY



UPRAVLJANJE GLASOM



4-IN-1 FILTER
NOVOST



AI MOTION WIND



AUTO CLEAN FUNKCIJA



FREEZE WASH



TIHI RAD
16 dBa



TWIN ROTARY KOMPRESOR



RADARSKI SENZOR
NOVOST



SOLARCELL UPRAVLJAJAC



CUSTOM BLADE SETTING
NOVOST

Jedinica	Model kod	Kapacitet [kW]		Prikjučna snaga [kW]		SEER	SCOP	Radno područje [°CWB]		Dimenzije VxŠxD [mm]	
		Efekat hlađenja	Efekat grejanja	Hlađenje	Grejanje			Hlađenje	Grejanje	Unutrašnja	Spoljašnja
Set	AR70H09CAAWNEU AR70H09CAAWXEU	1,0 / 2,5 / 4,0	0,8 / 3,2 / 7,1	0,52	0,68	9,7 A+++	5,1 A+++	-10~46	-15~24	889 x 299 x 230	790 x 548 x 285
Set	AR70F12CAAWNEU AR70F12CAAWXEU	1,0 / 3,5 / 4,8	0,7 / 4,0 / 7,3	0,86	0,94	9,0 A+++	5,1 A+++	-10~46	-15~24	889 x 299 x 230	790 x 548 x 285

Dotatna oprema



Žičano upravljanje - ekran osetljiv na dodir

MWR-SH11N



Žičano upravljanje Advance

MWR-WG01*N



Interfejs za centralizovane kontrole

MIM-R10N



Interfejs za spoljašnje kontakte

MIM-B14



Interfejs za žičano upravljanje

MIM-A00N

*Za dužine cevi veće od 5 metara, potrebno je dodati 15g radne materije po dužnom metru cevi (nakon usisavanja sistema)

WindFree Première + (soapstone charcoal)

A+++ / A+++



Jedinica	Model kod	Kapacitet [kW]		Prijeljučna snaga [kW]		SEER	SCOP	Radno područje [°CWB]		Dimenzije VxŠxD [mm]	
		Efekat hlađenja	Efekat grejanja	Hlađenje	Grejanje			Hlađenje	Grejanje	Unutrašnja	Spoljašnja
Set	AR70H09CAABNEU AR70H09CAAWXEU	1,0 / 2,5 / 4,0	0,8 / 3,2 / 7,1	0,52	0,68	9,7 A+++	5,1 A+++	-10~46	-15~24	889 x 299 x 230	790 x 548 x 285
Set	AR70H12CAABNEU AR70H12CAAWXEU	1,0 / 3,5 / 4,8	0,8 / 4,0 / 7,3	0,85	0,94	9,0 A+++	5,1 A+++	-10~46	-15~24	889 x 299 x 230	790 x 548 x 285

Dodatna oprema

Žičano upravljanje - ekran osetljiv na dodir	Žičano upravljanje Advance	Interfejs za centralizovane kontrole	Interfejs za spoljašnje kontakte	Interfejs za žičano upravljanje
MWR-SH11N	MWR-WG01*N	MIM-R10N	MIM-B14	MIM-A00N

*Za dužine cevi veće od 5 metara, potrebno je dodati 15g radne materije po dužnom metru cevi (nakon usisavanja sistema)

WindFree Première

A+++/A+++



WINDFREE™



AI AUTO COOLING



AI ENERGY



UPRAVLJANJE GLASOM



4-IN-1 FILTER
NOVOST



AI MOTION WIND



AUTO CLEAN FUNKCIJA



FREEZE WASH



TIHI RAD 16 dBa



TWIN ROTARY KOMPRESOR



SOLARCELL UPRAVLJAJAČ



CUSTOM BLADE SETTING
NOVOST

Jedinica	Model kod	Kapacitet [kW]		Prikjučna snaga [kW]		SEER	SCOP	Radno područje [°CWB]		Dimenzije VxŠxD [mm]	
		Efekat hlađenja	Efekat grejanja	Hlađenje	Grejanje			Hlađenje	Grejanje	Unutrašnja	Spoljašnja
Set	AR70H07C1AWNEU AR70H07C1AWXEU	1.0 / 2.0 / 3.2	0.7 / 2.2 / 6.7	0,43	0,46	9,0 A+++	4,8 A++	-10~46	-15~24	889 x 299 x 230	790 x 548 x 285
Set	AR70H09C1AWNEU AR70H09C1AWXEU	1.0 / 2.5 / 3.7	0.7 / 3.2 / 7.0	0,57	0,76	8,8 A+++	4,8 A++	-10~46	-15~24	889 x 299 x 230	790 x 548 x 285
Set	AR70H12C1AWNEU AR70H12C1AWXEU	1.0 / 3.5 / 4.6	0.7 / 4.0 / 7.2	0,90	1,07	8,6 A+++	4,8 A++	-10~46	-15~24	889 x 299 x 230	790 x 548 x 285
Set	AR70H15C1AWNEU AR70H15C1AWXEU	1,1 / 4,3 / 5,0	0,9 / 4,7 / 7,6	1,18	1,26	8,2 A++	4,6 A++	-10~46	-15~24	889 x 299 x 230	790 x 548 x 285
Set	AR70H18C1AWNEU AR70H18C1AWXEU	1,6 / 5,0 / 6,7	1,3 / 6,0 / 8,0	1,39	1,61	7,2 A++	4,1 A+	-10~46	-15~24	1055 x 299 x 230	880 x 638 x 310
Set	AR70H24C1AWNEU AR70H24C1AWXEU	1,4 / 6,5 / 7,6	1,2 / 6,9 / 9,7	1,95	1,85	7,0 A++	4,3 A+	-10~46	-15~24	1055 x 299 x 230	880 x 638 x 310

Dodatna oprema



Žičano upravljanje - ekran osetljiv na dodir

MWR-SH11N



Žičano upravljanje Advance

MWR-WG01*N



Interfejs za centralizovane kontrole

MIM-R10N



Interfejs za spoljašnje kontakte

MIM-B14



Interfejs za žičano upravljanje

MIM-A00N

*Za dužine cevi veće od 5 metara, potrebno je dodati 15g radne materije po dužnom metru cevi (nakon usisavanja sistema)

WindFree Première (soapstone charcoal)

A+++ / A+++



- WINDFREE™
- AI AUTO COOLING
- AI ENERGY
- UPRAVLJANJE GLASOM
- 4-IN-1 FILTER
NOVOST
- AI MOTION WIND
- AUTO CLEAN FUNKCIJA
- FREEZE WASH
- TIHI RAD
16 dBa
- TWIN ROTARY KOMPRESOR
- SOLARCELL UPRAVLJAČ
- CUSTOM BLADE SETTING
NOVOST

Monosplit

Jedinica	Model kod	Kapacitet [kW]		Prikjučna snaga [kW]		SEER	SCOP	Radno područje [°CWB]		Dimenzije VxŠxD [mm]	
		Efekat hlađenja	Efekat grejanja	Hlađenje	Grejanje			Hlađenje	Grejanje	Unutrašnja	Spoljašnja
Set	AR70H07C1ABNEU AR70H07C1AWXEU	1,0 / 2,0 / 3,2	0,7 / 2,2 / 6,7	0,43	0,46	9,0 A+++	4,8 A++	-10~46	-15~24	889 x 299 x 230	790 x 548 x 285
Set	AR70H09C1ABNEU AR70H09C1AWXEU	1,0 / 2,5 / 3,7	0,7 / 3,2 / 7,0	0,57	0,76	8,8 A+++	4,8 A++	-10~46	-15~24	889 x 299 x 230	790 x 548 x 285
Set	AR70H12C1ABNEU AR70H12C1AWXEU	1,0 / 3,5 / 4,6	0,7 / 4,0 / 7,2	0,90	1,07	8,6 A+++	4,8 A++	-10~46	-15~24	889 x 299 x 230	790 x 548 x 285

Dodatna oprema

Žičano upravljanje - ekran osetljiv na dodir	Žičano upravljanje Advance	Interfejs za centralizovane kontrole	Interfejs za spoljašnje kontakte	Interfejs za žičano upravljanje
MWR-SH11N	MWR-WG01*N	MIM-R10N	MIM-B14	MIM-A00N

*Za dužine cevi veće od 5 metara, potrebno je dodati 15g radne materije po dužnom metru cevi (nakon usisavanja sistema)

WindFree Comfort S2

A++/A++



Jedinica	Model kod	Kapacitet [kW]		Prijeljučna snaga [kW]		SEER	SCOP	Radno područje [°CWB]		Dimenzije VxŠxD [mm]	
		Efekat hlađenja	Efekat grejanja	Hlađenje	Grejanje			Hlađenje	Grejanje	Unutrašnja	Spoljašnja
Set	AR60F09C1AWNEU AR60F09C1AWXEU	1,0 / 2,5 / 3,5	0,9 / 3,2 / 5,0	0,63	0,77	7,9 A++	4,6 A++	-10~46	-15~24	889 x 299 x 215	710 x 540 x 220
Set	AR60F12C1AWNEU AR60F12C1AWXEU	0,9 / 3,5 / 4,2	0,9 / 4,0 / 5,0	0,99	1,02	7,6 A++	4,6 A++	-10~46	-15~24	889 x 299 x 215	710 x 540 x 220
Set	AR60F18C1AWNEU AR60F18C1AWXEU	1,6 / 5,0 / 6,7	1,3 / 6,0 / 8,0	1,39	1,61	7,2 A++	4,1 A+	-10~46	-15~24	1055 x 299 x 215	880 x 638 x 310
Set	AR60F24C1AWNEU AR60F24C1AWXEU	1,4 / 6,5 / 7,6	1,2 / 7,4 / 9,7	1,95	2,2	7,0 A++	4,3 A+	-10~46	-15~24	1055 x 299 x 215	880 x 638 x 310

Dodatna oprema

Žičano upravljanje - ekran osetljiv na dodir	Žičano upravljanje Advance	Interfejs za centralizovane kontrole	Interfejs za spoljašnje kontakte	Interfejs za žičano upravljanje
MWR-SH11N	MWR-WG01*N	MIM-R10N	MIM-B14	MIM-A00N

*Za dužine cevi veće od 5 metara, potrebno je dodati 15g radne materije po dužnom metru cevi (nakon usisavanja sistema)

Cebu S2

A++/A+



Monosplit

Jedinica	Model kod	Kapacitet [kW]		Prikjučna snaga [kW]		SEER	SCOP	Radno područje [°CWB]		Dimenzije VxŠxD [mm]	
		Efekat hlađenja	Efekat grejanja	Hlađenje	Grejanje			Hlađenje	Grejanje	Unutrašnja	Spoljašnja
Set	AR50F07C1AHNEU AR50F07C1AHXEU	1,05 / 2,0 / 3,0	0,85 / 2,2 / 4,5	0,46	0,47	7,6 A++	4,2 A+	-10~46	-15~24	820 x 299 x 215	710 x 540 x 220
Set	AR50F09C1AHNEU AR50F09C1AHXEU	1,05 / 2,5 / 3,5	0,85 / 3,2 / 4,5	0,6	0,85	7,4 A++	4,2 A+	-10~46	-15~24	820 x 299 x 215	710 x 540 x 220
Set	AR50F12C1AHNEU AR50F12C1AHXEU	1,05 / 3,5 / 4,0	0,85 / 3,5 / 5,0	1,06	0,93	7,0 A++	4,2 A+	-10~46	-15~24	820 x 299 x 215	710 x 540 x 220
Set	AR50F15C1AHNEU AR50F15C1AHXEU	0,95 / 4,3 / 4,8	0,75 / 4,3 / 7,0	1,27	1,24	7,6 A++	4,5 A+	-10~46	-15~24	820 x 299 x 215	790 x 548 x 285
Set	AR50F18C1AHNEU AR50F18C1AHXEU	1,6 / 5,0 / 6,7	1,3 / 6,0 / 8,0	1,39	1,61	7,0 A++	4,1 A+	-10~46	-15~24	1055 x 299 x 215	880 x 638 x 310
Set	AR50F24C1AHNEU AR50F24C1AHXEU	1,4 / 6,5 / 7,6	1,2 / 7,4 / 9,7	1,95	2,2	6,8 A++	4,3 A+	-10~46	-15~24	1055 x 299 x 215	880 x 638 x 310

Dodatna oprema

Žičano upravljanje - ekran osetljiv na dodir	Žičano upravljanje Advance	Interfejs za centralizovane kontrole	Interfejs za spoljašnje kontakte	Interfejs za žičano upravljanje
MWR-SH11N	MWR-WG01*N	MIM-R10N	MIM-B14	MIM-A00N

*Za dužine cevi veće od 5 metara, potrebno je dodati 15g radne materije po dužnom metru cevi (nakon usisavanja sistema)

Luzon S2

A++/A+



AI AUTO COOLING



AI ENERGY



UPRAVLJANJE GLASOM



EASY FILTER +



AUTO CLEAN FUNKCIJA



TWIN ROTARY KOMPRESOR



JEDNOSTAVNA INSTALACIJA I ODRŽAVANJE

Jedinica	Model kod	Kapacitet [kW]		Prijeljučna snaga [kW]		SEER	SCOP	Radno područje [°CWB]		Dimenzije VxŠxD [mm]	
		Efekat hlađenja	Efekat grejanja	Hlađenje	Grejanje			Hlađenje	Grejanje	Unutrašnja	Spoljašnja
Set	AR50F09C1BHNEU AR50F09C1BHXEU	0,9 / 2,5 / 3,35	0,9 / 3,2 / 4,3	0,76	0,88	6,7 A++	4,0 A+	-10~46	-15~24	820 x 299 x 215	710 x 540 x 220
Set	AR50F12C1BHNEU AR50F12C1BHXEU	0,9 / 3,5 / 3,8	0,9 / 3,5 / 4,7	1,35	0,97	6,6 A++	4,0 A+	-10~46	-15~24	820 x 299 x 215	710 x 540 x 220
Set	AR50F18C1BHNEU AR50F18C1BHXEU	1,6 / 5,0 / 6,7	1,3 / 6,0 / 8,0	1,39	1,61	7,0 A++	4,1 A+	-10~46	-15~24	1055 x 299 x 215	880 x 638 x 310
Set	AR50F24C1BHNEU AR50F24C1BHXEU	1,4 / 6,5 / 7,6	1,2 / 7,4 / 9,7	1,95	2,2	6,8 A++	4,3 A+	-10~46	-15~24	1055 x 299 x 215	880 x 638 x 310

Dodatna oprema

Žičano upravljanje - ekran osetljiv na dodir	Žičano upravljanje Advance	Interfejs za centralizovane kontrole	Interfejs za spoljašnje kontakte	Interfejs za žičano upravljanje
MWR-SH11N	MWR-WG01*N	MIM-R10N	MIM-B14	MIM-A00N

*Za dužine cevi veće od 5 metara, potrebno je dodati 15g radne materije po dužnom metru cevi (nakon usisavanja sistema)

AR35

A++/A+



ANTIBAKTERIJSKI/
ANTIALERGIJSKI/
STANDARDNI
FILTER



ROTARY
KOMPRESOR

Monosplit

Jedinica	Model kod	Kapacitet [kW]		Prikjučna snaga [kW]		SEER	SCOP	Radno područje [°CWB]		Dimenzije VxŠxD [mm]	
		Efekat hlađenja	Efekat grejanja	Hlađenje	Grejanje			Hlađenje	Grejanje	Unutrašnja	Spoljašnja
Set	AR09TXHQASINEU AR09TXHQASIXEU	0,9 / 2,6 / 3,4	0,8 / 2,9 / 3,4	0,77	0,75	6,3 A++	4,0 A+	-10~46	-15~24	805 x 285 x 194	720 x 495 x 270
Set	AR12TXHQASINEU AR12TXHQASIXEU	1,1 / 3,5 / 4,2	1,1 / 3,8 / 4,2	1,21	1,18	6,1 A++	3,9 A	-10~46	-15~24	805 x 285 x 194	720 x 495 x 270
Set	AR18BXHQASINEU AR18BXHQASIXEU	1,8 / 5,3 / 6,2	1,3 / 5,3 / 6,7	1,54	1,52	7,1 A++	4,0 A+	-10~46	-15~24	957 x 302 x 213	805 x 554 x 330
Set	AR24BXHQASINEU AR24BXHQASIXEU	2,1 / 7,0 / 7,9	1,6 / 7,3 / 7,9	2,45	2,4	6,1 A++	3,9 A	-10~46	-15~24	1040 x 327 x 220	890 x 673 x 342

Dodatna oprema



Bežični daljinski upravljač
(uključen)

*Za dužine cevi veće od 5 metara, potrebno je dodati 12g radne materije po dužnom metru cevi (nakon usisavanja sistema)





**Za dužine cevi veće od 5 metara, potrebno je dodati 24g radne materije po dužnom metru cevi (nakon usisavanja sistema)

Multisplit

UNUTRAŠNJE JEDINICE

Tip		1,6 kW	2,0 kW	2,5/2,6 kW	3,5 kW	5,2 kW	6,5 kW
WindFree Première +		-	•	•	•	-	-
WindFree Première + (soapstone charcoal)		-	•	•	•	-	-
WindFree Première		-	•	•	•	•	•
WindFree Première (soapstone charcoal)		-	•	•	•	-	-
WindFree Comfort S2		-	•	•	•	•	•
Cebu S2		-	•	•	•	•	•
Luzon S2		-	•	•	•	•	•
WindFree jednosmerna kasetna jedinica		-	-	•	•	-	-
WindFree četverosmerna kasetna jedinica		•	•	•	•	•	-
Konzolna jedinica		-	-	•	•	•	-
LSP kanalska jedinica		-	-	•	•	-	-
MSP kanalska jedinica		-	-	-	-	•	-

FJM SPOLJAŠNJE JEDINICE

Jedinica	Model kod	Kapacitet [kW]		SEER	SCOP	Radno područje [°CWB]		Rashladni fluid Tip / Punjenje [tip/kg]
		Hlađenje	Grejanje			Hlađenje	Grejanje	
	AJ040TXJ2KG/EU	4	4,2	8,54 A+++	4,64 A++	-10~46	-15~24	R32 / 0,98
	AJ050TXJ2KG/EU	5	5,6	8,54 A+++	4,64 A++	-10~47	-15~25	R32 / 1,18
	AJ052TXJ3KG/EU	5,2	6,3	8,51 A+++	4,60 A++	-10~48	-15~26	R32 / 1,55
	AJ068TXJ3KG/EU	6,8	8	7,75 A++	4,32 A+	-10~49	-15~27	R32 / 2
	AJ080TXJ4KG/EU	8	9,3	7,75 A++	4,10 A+	-10~50	-15~28	R32 / 2
	AJ100TXJ5KG/EU	10	12	8,0 A++	4,32 A+	-10~51	-15~29	R32 / 2,70

Mini WindFree četverosmerna kasetna jedinica



WINDFREE™



ANTIBAKTERIJSKI
FILTER



NASA
PROTOKOL



SPI IONIZATOR
(opciono)

Model kod	Kapacitet [kW]		Dimenzije VxŠxD [mm]	Protok vazduha [l/s] Visoko/Srednje/Nisko	Nivo zvučne snage [dBA]	Nivo zvučnog pritiska [dBA]		Panel	
	Efekat hlađenja	Efekat grejanja				Visoki/Srednji/Tihi način rada	Model	Dimenzije VxŠxD [mm]	
AJ016TNNDKG/EU	1,6	2	250 x 575 x 575	150 / 137 / 115	49	33 / 29 / 24	PC4SUFMAN	57 x 620 x 620	
AJ020TNNDKG/EU	2	2,2	250 x 575 x 575	150 / 137 / 115	49	33 / 29 / 24	PC4SUFMAN	57 x 620 x 620	
AJ026TNNDKG/EU	2,6	2,9	250 x 575 x 575	150 / 137 / 115	49	33 / 29 / 24	PC4SUFMAN	57 x 620 x 620	
AJ035TNNDKG/EU	3,5	3,8	250 x 575 x 575	175 / 150 / 123	53	35 / 31 / 27	PC4SUFMAN	57 x 620 x 620	
AJ052TNNDKG/EU	5,2	5,6	250 x 575 x 575	176 / 150 / 123	55	39 / 36 / 32	PC4SUFMAN	57 x 620 x 620	

Model kod	Dimenzije cevi [φ, mm]		
	Gasna faza	Tečna faza	Odvod kondenzata
AJ016TNNDKG/EU	9,52 (3/8)	6,35 (1/4)	VP25*(OD 32, ID 25)
AJ020TNNDKG/EU	9,52 (3/8)	6,35 (1/4)	VP25* (OD 32, ID 25)
AJ026TNNDKG/EU	9,52 (3/8)	6,35 (1/4)	VP25 (OD 32, ID 25)
AJ035TNNDKG/EU	9,52 (3/8)	6,35 (1/4)	VP25* (OD 32, ID 25)
AJ052TNNDKG/EU	12,70 (1/2)	6,35 (1/4)	VP25 (OD 32, ID 25)

WindFree jednosmerna kasetna jedinica



WINDFREE™



ŠIROKA DISTRIBUCIJA
VAZDUHA



BEZ PRAŠINE



NASA
PROTOKOL

Model kod	Kapacitet [kW]		Dimenzije VxŠxD [mm]	Protok vazduha [l/s] Visoko/Srednje/Nisko	Nivo zvučne snage [dBA]	Nivo zvučnog pritiska [dBA]		Panel	
	Efekat hlađenja	Efekat grejanja				Visoki/Srednji/Tihi način rada	Model	Dimenzije VxŠxD [mm]	
AJ026TN1DKG/EU	2,6	2,9	135 x 970 x 410	122 / 108 / 97	50	32 / 29 / 26	PC1NWFMAN	35 x 1198 x 500	
AJ035TN1DKG/EU	3,5	3,8	135 x 970 x 410	150 / 137 / 120	55	37 / 35 / 30	PC1NWFMAN	35 x 1198 x 500	

Model kod	Dimenzije cevi [φ, mm]		
	Gasna faza	Tečna faza	Odvod kondenzata
AJ026TN1DKG/EU	9,52 (3/8)	6,35 (1/4)	VP20* (OD 25, ID 20)
AJ035TN1DKG/EU	9,52 (3/8)	6,35 (1/4)	VP20* (OD 25, ID 20)

*Ugrađena pumpica za odvod kondenzata.

Parapetna jedinica



TIHI RAD



ANTIBAKTERIJSKI
FILTER



SMANJENE TEŽINE I
DIMENZIJE



NASA
PROTOKOL

Model kod	Kapacitet [kW]		Dimenzije VxŠxD [mm]	Protok vazduha [l/s] Visoko/Srednje/Nisko	Nivo zvučne snage [dBA]	Nivo zvučnog pritiska [dBA] Visoki/Srednji/ Tihi način rada	Dimenzije cevi [φ,mm]		
	Efekat hlađenja	Efekat grejanja					Gasna faza	Tečna faza	Odvod kondenzata
AJ026TNJDKG/EU	2,6	2,9	620 x 720 x 199	150 / 130 / 112	53	36 / 32 / 27	9,52 (3/8)	6,35 (1/4)	VP25 (OD 32, ID 25)
AJ035TNJDKG/EU	3,5	3,8	620 x 720 x 199	175 / 155 / 137	57	38 / 35 / 30	9,52 (3/8)	6,35 (1/4)	VP25 (OD 32, ID 25)
AJ052TNJDKG/EU	5,2	5,6	620 x 720 x 199	187 / 165 / 143	60	43 / 39 / 32	12,70 (1/2)	6,35 (1/4)	VP25 (OD 32, ID 25)

Kanalska jedinica



ODVOJIVI
FILTER



NASA
PROTOKOL

Model kod	Kapacitet [kW]		Dimenzije VxŠxD [mm]	Protok vazduha [l/s] Visoko/Srednje/Nisko	Nivo zvučne snage [dBA]	Nivo zvučnog pritiska [dBA] Visoki/Srednji/ Tihi način rada	Dimenzije cevi [φ,mm]		
	Efekat hlađenja	Efekat grejanja					Gasna faza	Tečna faza	Odvod kondenzata
AJ026TNLPEG/EU	2,6	2,9	199 x 700 x 440	152 / 128 / 95	50	33 / 29 / 23	9,52 (3/8)	6,35 (1/4)	VP25* (OD 32, ID 25)
AJ035TNLPEG/EU	3,5	3,8	199 x 700 x 440	158 / 131 / 103	50	34 / 30 / 25	9,52 (3/8)	6,35 (1/4)	VP25* (OD 32, ID 25)
AJ052BNMDEG/EU	5,2	5,6	199 x 900 x 440	233 / 163 / 90	53	33 / 29 / 23	12,70 (1/2)	6,35 (1/4)	VP25 (OD 32, ID 25)

Dodatna oprema



Žičano upravljanje - ekran osetljiv
na dodir

MWR-SH11N



Interfejs za spoljašnje kontakte

MIM-B14



Oprema Wi-Fi

MIM-H04EN



Žičano upravljanje Advance

MWR-WG01*N



Bežično upravljanje

AR-EH03E

WindFree Première +

Model kod	Kapacitet [kW]		Dimenzije VxŠxD [mm]
	Efekat hlađenja	Efekat grejanja	Unutrašnja
AR70H07CAAWNEU	2,0	2,2	889 x 299 x 230
AR70H09CAAWNEU	1,0 / 2,5 / 4,0	0,8 / 3,2 / 7,1	889 x 299 x 230
AR70F12CAAWNEU	1,0 / 3,5 / 4,8	0,7 / 4,0 / 7,3	889 x 299 x 230

WindFree Première + (soapstone charcoal)

Model kod	Kapacitet [kW]		Dimenzije VxŠxD [mm]
	Efekat hlađenja	Efekat grejanja	Unutrašnja
AR70H07CAABNEU	2,0	2,2	889 x 299 x 230
AR70H09CAABNEU	1,0 / 2,5 / 4,0	0,8 / 3,2 / 7,1	889 x 299 x 230
AR70H12CAABNEU	1,0 / 3,5 / 4,8	0,7 / 4,0 / 7,3	889 x 299 x 230

Multisplit

WindFree Première

Model kod	Kapacitet [kW]		Dimenzije VxŠxD [mm]
	Efekat hlađenja	Efekat grejanja	Unutrašnja
AR70H07C1AWNEU	1.0 / 2.0 / 3.2	0.7 / 2.2 / 6.7	889 x 299 x 230
AR70H09C1AWNEU	1.0 / 2.5 / 3.7	0.7 / 3.2 / 7.0	889 x 299 x 230
AR70H12C1AWNEU	1.0 / 3.5 / 4.6	0.7 / 4.0 / 7.2	889 x 299 x 230
AR70H18C1AWNEU	1.6 / 5.0 / 6.7	1.3 / 6.0 / 8.0	1,055 x 299 x 230
AR70H24C1AWNEU	1.4 / 6.5 / 7.6	1.2 / 6.9 / 9.7	1,055 x 299 x 230

WindFree Première (soapstone charcoal)

Model kod	Kapacitet [kW]		Dimenzije VxŠxD [mm]
	Efekat hlađenja	Efekat grejanja	Unutrašnja
AR70H07C1ABNEU	1.0 / 2.0 / 3.2	0.7 / 2.2 / 6.7	889 x 299 x 230
AR70H09C1ABNEU	1.0 / 2.5 / 3.7	0.7 / 3.2 / 7.0	889 x 299 x 230
AR70H12C1ABNEU	1.0 / 3.5 / 4.6	0.7 / 4.0 / 7.2	889 x 299 x 230

WindFree Comfort S2

Model kod	Kapacitet [kW]		Dimenzije VxŠxD [mm]
	Efekat hlađenja	Efekat grejanja	Unutrašnja
AR60F07C1AWNEU	2.0	2.2	820 x 299 x 215
AR60F09C1AWNEU	1.0 / 2.5 / 3.5	0.9 / 3.2 / 5.0	889 x 299 x 215
AR60F12C1AWNEU	0.9 / 3.5 / 4.2	0.9 / 4.0 / 5.0	889 x 299 x 215
AR60F18C1AWNEU	1.6 / 5.0 / 6.7	1.3 / 6.0 / 8.0	1055 x 299 x 215
AR60F24C1AWNEU	1.4 / 6.5 / 7.6	1.2 / 7.4 / 9.7	1055 x 299 x 215

Cebu S2

Model kod	Kapacitet [kW]		Dimenzije VxŠxD [mm]
	Efekat hlađenja	Efekat grejanja	Unutrašnja
AR50F07C1AHNEU	1.05 / 2.0 / 3	0.85 / 2.2 / 4.5	820 x 299 x 215
AR50F09C1AHNEU	1.05 / 2.5 / 3.5	0.85 / 3.2 / 4.5	820 x 299 x 215
AR50F12C1AHNEU	1.05 / 3.5 / 4	0.85 / 3.5 / 5.0	820 x 299 x 215
AR50F18C1AHNEU	1.6 / 5.0 / 6.7	1.3 / 6.0 / 8.0	1055 x 299 x 215
AR50F24C1AHNEU	1.4 / 6.5 / 7.6	1.2 / 7.4 / 9.7	1055 x 299 x 215

Luzon S2

Model kod	Kapacitet [kW]		Dimenzije VxŠxD [mm]
	Efekat hlađenja	Efekat grejanja	Unutrašnja
AR50F07C1BHNEU	2.0	2.2	820 x 299 x 215
AR50F09C1BHNEU	0.9 / 2.5 / 3.35	0.9 / 3.2 / 4.3	820 x 299 x 215
AR50F12C1BHNEU	0.9 / 3.5 / 3.8	0.9 / 3.5 / 4.7	820 x 299 x 215
AR50F18C1BHNEU	1.6 / 5.0 / 6.7	1.3 / 6.0 / 8.0	1055 x 299 x 215
AR50F24C1BHNEU	1.4 / 6.5 / 7.6	1.2 / 7.4 / 9.7	1055 x 299 x 215

Instalacija

MONOSPLIT JEDINICE

WindFree Premiere+ Soapstone Charcoal	Gasna faza [φ,mm]	Tečna faza [φ,mm]	Dužina cevi [m]	Visinska razlika [m]	Razmak između nosača [mm]	Napajanje spoljašnje jedinice [mm ²]	Komunikacija između spoljašnje i unutrašnje jedinice [mm ²]	Rashladni fluid Tip / Punjenje/Emisije [tip/kg/tCO ₂ e]
AR70H09CAABNEU AR70H09CAAWXEU	9.52 (3/8)	6.35 (1/4)	3/20*	10	602	3G x 2.5	3G x 1.5	R32 / 1.00 / 0.65
AR70H12CAABNEU AR70H12CAAWXEU	9.52 (3/8)	6.35 (1/4)	3/20*	10	602	3G x 2.5	3G x 1.5	R32 / 1.00 / 0.65

WindFree Premiere+	Gasna faza [φ,mm]	Tečna faza [φ,mm]	Dužina cevi [m]	Visinska razlika [m]	Razmak između nosača [mm]	Napajanje spoljašnje jedinice [mm ²]	Komunikacija između spoljašnje i unutrašnje jedinice [mm ²]	Rashladni fluid Tip / Punjenje/Emisije [tip/kg/tCO ₂ e]
AR70H09CAAWNEU AR70H09CAAWXEU	9.52 (3/8)	6.35 (1/4)	3/20*	10	602	3G x 2.5	3G x 1.5	R32 / 1.00 / 0.65
AR70F12CAAWNEU AR70F12CAAWXEU	9.52 (3/8)	6.35 (1/4)	3/20*	10	602	3G x 2.5	3G x 1.5	R32 / 1.00 / 0.65

WindFree Premiere	Gasna faza [φ,mm]	Tečna faza [φ,mm]	Dužina cevi [m]	Visinska razlika [m]	Razmak između nosača [mm]	Napajanje spoljašnje jedinice [mm ²]	Komunikacija između spoljašnje i unutrašnje jedinice [mm ²]	Rashladni fluid Tip / Punjenje/Emisije [tip/kg/tCO ₂ e]
AR70H07C1AWNEU AR70H07C1AWXEU	9.52 (3/8)	6.35 (1/4)	3/20*	10	602	3G x 2.5	3G x 1.5	R32 / 1.00 / 0.65
AR70H09C1AWNEU AR70H09C1AWXEU	9.52 (3/8)	6.35 (1/4)	3/20*	10	602	3G x 2.5	3G x 1.5	R32 / 1.00 / 0.65
AR70H12C1AWNEU AR70H12C1AWXEU	9.52 (3/8)	6.35 (1/4)	3/20*	10	602	3G x 2.5	3G x 1.5	R32 / 1.00 / 0.65
AR70H15C1AWNEU AR70H15C1AWXEU	9.52 (3/8)	6.35 (1/4)	3/20*	10	602	3G x 2.5	3G x 1.5	R32 / 1.00 / 0.65
AR70H18C1AWNEU AR70H18C1AWXEU	12.7 (1/2)	6.35 (1/4)	3/30*	15	661	3G x 2.5	3G x 1.5	R32 / 1.3 / 0.88
AR70H24C1AWNEU AR70H24C1AWXEU	15.88 (5/8)	6.35 (1/4)	3/30*	15	661	3G x 2.5	3G x 1.5	R32 / 1.3 / 0.88

WindFree Premiere Soapstone Charcoal	Gasna faza [φ,mm]	Tečna faza [φ,mm]	Dužina cevi [m]	Visinska razlika [m]	Razmak između nosača [mm]	Napajanje spoljašnje jedinice [mm ²]	Komunikacija između spoljašnje i unutrašnje jedinice [mm ²]	Rashladni fluid Tip / Punjenje/Emisije [tip/kg/tCO ₂ e]
AR70H07C1ABNEU AR70H07C1AWXEU	9.52 (3/8)	6.35 (1/4)	3/20*	10	602	3G x 2.5	3G x 1.5	R32 / 0.95 / 0.64
AR70H09C1ABNEU AR70H09C1AWXEU	9.52 (3/8)	6.35 (1/4)	3/20*	10	602	3G x 2.5	3G x 1.5	R32 / 0.95 / 0.64
AR70H12C1ABNEU AR70H12C1AWXEU	9.52 (3/8)	6.35 (1/4)	3/20*	10	602	3G x 2.5	3G x 1.5	R32 / 0.95 / 0.64

WindFree Comfort S2	Gasna faza [φ,mm]	Tečna faza [φ,mm]	Dužina cevi [m]	Visinska razlika [m]	Razmak između nosača [mm]	Napajanje spoljašnje jedinice [mm ²]	Komunikacija između spoljašnje i unutrašnje jedinice [mm ²]	Rashladni fluid Tip / Punjenje/Emisije [tip/kg/tCO ₂ e]
AR60F09C1AWNEU AR60F09C1AWXEU	9.52 (3/8)	6.35 (1/4)	3/15**	8	443	3G x 2.5	3G x 1.5	R32 / 0.70 / 0.47
AR60F12C1AWNEU AR60F12C1AWXEU	9.52 (3/8)	6.35 (1/4)	3/15**	8	443	3G x 2.5	3G x 1.5	R32 / 0.70 / 0.47
AR60F18C1AWNEU AR60F18C1AWXEU	12.7 (1/2)	6.35 (1/4)	3/30**	15	661	3G x 2.5	3G x 1.5	R32 / 1.3 / 0.88
AR60F24C1AWNEU AR60F24C1AWXEU	15.88 (5/8)	6.35 (1/4)	3/30**	15	661	3G x 2.5	3G x 1.5	R32 / 1.3 / 0.88

*Za dužine cevi veće od 7.5 metara, potrebno je dodati 15g radne materije po dužnom metru cevi (nakon usisavanja sistema)

**Za dužine cevi veće od 5 metara, potrebno je dodati 15g radne materije po dužnom metru cevi (nakon usisavanja sistema)

Cebu S2	Gasna faza [φ,mm]	Tečna faza [φ,mm]	Dužina cevi [m]	Visinska razlika [m]	Razmak između nosača [mm]	Napajanje spoljašnje jedinice [mm ²]	Komunikacija između spoljašnje i unutrašnje jedinice [mm ²]	Rashladni fluid Tip / Punjenje/Emisije [tip/kg/tCO ₂ e]
AR50F07C1AHNEU AR50F07C1AHXEU	9.52 (3/8)	6.35 (1/4)	3/15**	8	443	3G x 2.5	3G x 1.5	R32 / 0.7 / 0.47
AR50F09C1AHNEU AR50F09C1AHXEU	9.52 (3/8)	6.35 (1/4)	3/15**	8	443	3G x 2.5	3G x 1.5	R32 / 0.7 / 0.47
AR50F12C1AHNEU AR50F12C1AHXEU	9.52 (3/8)	6.35 (1/4)	3/15**	8	443	3G x 2.5	3G x 1.5	R32 / 0.7 / 0.47
AR50F15C1AHNEU AR50F15C1AHXEU	9.52 (3/8)	6.35 (1/4)	3/15**	8	443	3G x 2.5	3G x 1.5	R32 / 0.93 / 0.63
AR50F18C1AHNEU AR50F18C1AHXEU	12.7 (1/2)	6.35 (1/4)	3/30**	15	661	3G x 2.5	3G x 1.5	R32 / 1.3 / 0.88
AR50F24C1AHNEU AR50F24C1AHXEU	15.88 (5/8)	6.35 (1/4)	3/30**	15	661	3G x 2.5	3G x 1.5	R32 / 1.3 / 0.88

Luzon S2	Gasna faza [φ,mm]	Tečna faza [φ,mm]	Dužina cevi [m]	Visinska razlika [m]	Razmak između nosača [mm]	Napajanje spoljašnje jedinice [mm ²]	Komunikacija između spoljašnje i unutrašnje jedinice [mm ²]	Rashladni fluid Tip / Punjenje/Emisije [tip/kg/tCO ₂ e]
AR50F09C1BHNEU AR50F09C1BHXEU	9.52 (3/8)	6.35 (1/4)	3/15**	8	443	3G x 2.5	3G x 1.5	R32 / 0.53 / 0.36
AR50F12C1BHNEU AR50F12C1BHXEU	9.52 (3/8)	6.35 (1/4)	3/15**	8	443	3G x 2.5	3G x 1.5	R32 / 0.53 / 0.36
AR50F18C1BHNEU AR50F18C1BHXEU	12.7 (1/2)	6.35 (1/4)	3/30**	15	661	3G x 2.5	3G x 1.5	R32 / 1.3 / 0.88
AR50F24C1BHNEU AR50F24C1BHXEU	15.88 (5/8)	6.35 (1/4)	3/30**	15	661	3G x 2.5	3G x 1.5	R32 / 1.3 / 0.88

AR35	Gasna faza [φ,mm]	Tečna faza [φ,mm]	Dužina cevi [m]	Visinska razlika [m]	Razmak između nosača [mm]	Napajanje spoljašnje jedinice [mm ²]	Komunikacija između spoljašnje i unutrašnje jedinice [mm ²]	Rashladni fluid Tip / Punjenje/Emisije [tip/kg/tCO ₂ e]
AR40H09C1AMNEU AR40H09C1AMXEU	9.52 (3/8)	6.35 (1/4)	25***	10	452	3G x 2.5	3G x 1.5	R32 / 0.55 / 0.37
AR40H12C1AMNEU AR40H12C1AMXEU	9.52 (3/8)	6.35 (1/4)	25***	10	452	3G x 2.5	3G x 1.5	R32 / 0.55 / 0.37
AR40H18C1AMNEU AR40H18C1AMXEU	12.7 (1/2)	6.35 (1/4)	30****	20	511	3G x 2.5	3G x 1.5	R32 / 1.0 / 0.675
AR40H24C1AMNEU AR40H24C1AMXEU	15.88 (5/8)	9.52 (3/8)	30****	25	663	3G x 2.5	3G x 1.5	R32 / 1.6 / 1.08

**Za dužine cevi veće od 5 metara, potrebno je dodati 15g radne materije po dužnom metru cevi (nakon usisavanja sistema)

***Za dužine cevi veće od 5 metara, potrebno je dodati 12g radne materije po dužnom metru cevi (nakon usisavanja sistema)

****Za dužine cevi veće od 5 metara, potrebno je dodati 24g radne materije po dužnom metru cevi (nakon usisavanja sistema)

Multisplit spoljašnje jedinice

Jedinica	Dimenzije VxŠxD [mm]	Nivo zvučnog pritiska [dB(A)]		Instalacija [φ,mm]				
		Hlađenje	Grejanje	Gasna faza	Tečna faza	Duljina cevi Ukupna / VJ-UJ	Visinska razlika VJ-UJ / UJ-UJ	Razmak između nosača
AJ040TXJ2KG/EU	790 x 548 x 285	45	46	9,52 (3/8) x 2	6,35 (1/4) x 2	30 / 20	15 / 7,5	602
AJ050TXJ2KG/EU	790 x 548 x 285	46	47	9,52 (3/8) x 2	6,35 (1/4) x 2	30 / 20	15 / 7,5	602
AJ052TXJ3KG/EU	880 x 638 x 310	46	48	9,52 (3/8) x 2 + 12,70 (1/2)	6,35 (1/4) x 3	50 / 25	15 / 7,5	661
AJ068TXJ3KG/EU	880 x 798 x 310	48	50	9,52 (3/8) + 12,70 (1/2) x 2	6,35 (1/4) x 3	50 / 25	15 / 7,5	661
AJ080TXJ4KG/EU	880 x 798 x 310	48	50	9,52 (3/8) x 2 + 12,70 (1/2) x 2	6,35 (1/4) x 4	70 / 25	15 / 7,5	661
AJ100TXJ5KG/EU	940 x 998 x 330	54	56	9,52 (3/8) x 2 + 12,70 (1/2) x 3	6,35 (1/4) x 5	75 / 25	15 / 7,5	620

Jedinica	Gasna faza	Tečna faza	Nadopuna radne supstance		MCA [A]	MFA [A]
			Ukupna dužina priključne cevi (L)	Nadopuna radne supstance		
AJ040TXJ2KG/EU	9,52 (3/8) x 2	6,35 (1/4) x 2	L ≤ 30m	Bez nadopune	9,8	11,25
AJ050TXJ2KG/EU	9,52 (3/8) x 2	6,35 (1/4) x 2	L ≤ 30m	Bez nadopune	11,8	13,75
AJ052TXJ3KG/EU	9,52 (3/8) x 2 + 12,70 (1/2)	6,35 (1/4) x 3	L ≤ 30m	Bez nadopune	11,9	13,75
			L ≤ 30m	(L-30m) x 10g		
AJ068TXJ3KG/EU	9,52 (3/8) + 12,70 (1/2) x 2	6,35 (1/4) x 3	L ≤ 30m	Bez nadopune	17,5	20,75
			L ≤ 30m	(L-30m) x 10g		
AJ080TXJ4KG/EU	9,52 (3/8) x 2 + 12,70 (1/2) x 2	6,35 (1/4) x 4	L ≤ 30m	Bez nadopune	17,8	20,75
			L ≤ 30m	(L-30m) x 10g		
AJ100TXJ5KG/EU	9,52 (3/8) x 2 + 12,70 (1/2) x 3	6,35 (1/4) x 5	L ≤ 30m	Bez nadopune	24,5	28,8
			L ≤ 30m	(L-30m) x 10g		

Multisplit kombinacije

AJ068TXJ3KG/EU

Dve jedinice - 10 KOMBINACIJA

7+7	9+12
7+9	9+18
7+12	12+12
7+18	12+18
9+9	18+18

Tri jedinice - 15 KOMBINACIJA

7+7+7	7+12+18
7+7+9	9+9+9
7+7+12	9+9+12
7+7+18	9+9+18
7+9+9	9+12+12
7+9+12	9+12+18
7+9+18	12+12+12
7+12+12	

AJ080TXJ4KG/EU

Dve jedinice - 14 KOMBINACIJA

7+7	9+18
7+9	9+24
7+12	12+12
7+18	12+18
7+24	12+24
9+9	18+18
9+12	18+24

Tri jedinice - 20 KOMBINACIJA

7+7+7	7+12+18
7+7+9	7+18+18
7+7+12	9+9+9
7+7+18	9+9+12
7+7+24	9+9+18
7+9+9	9+9+24
7+9+12	9+12+12
7+9+18	9+12+18
7+9+24	12+12+12
7+12+12	12+12+18

Četiri jedinice - 15 KOMBINACIJA

7+7+7+7	7+9+9+9
7+7+7+9	7+9+9+12
7+7+7+12	7+9+9+18
7+7+7+18	7+9+12+12
7+7+9+9	9+9+9+9
7+7+9+12	9+9+9+12
7+7+9+18	9+9+12+12
7+7+12+12	

AJ100TXJ5KG/EU

Dve jedinice - 15 KOMBINACIJA		Četiri jedinice - 46 KOMBINACIJA		Pet jedinica - 43 KOMBINACIJE	
7+7	9+24	7+7+7+7	7+12+12+12	7+7+7+7+7	7+7+12+12+18
7+9	12+12	7+7+7+9	7+12+12+18	7+7+7+7+9	7+9+9+9+9
7+12	12+18	7+7+7+12	7+12+12+24	7+7+7+7+12	7+9+9+9+12
7+18	12+24	7+7+7+18	7+12+18+18	7+7+7+7+18	7+9+9+9+18
7+24	18+18	7+7+7+24	7+12+18+24	7+7+7+7+24	7+9+9+9+24
9+9	18+24	7+7+9+9	7+18+18+18	7+7+7+9+9	7+9+9+12+12
9+12	24+24	7+7+9+12	9+9+9+9	7+7+7+9+12	7+9+9+12+18
9+18		7+7+9+18	9+9+9+12	7+7+7+9+18	7+9+9+12+24
Tri jedinice - 33 KOMBINACIJE		7+7+9+24	9+9+9+18	7+7+7+9+24	7+9+9+18+18
7+7+7	9+9+18	7+7+12+12	9+9+9+24	7+7+7+12+12	7+9+12+12+12
7+7+9	9+9+24	7+7+12+18	9+9+12+12	7+7+7+12+18	7+9+12+12+18
7+7+12	9+12+12	7+7+12+24	9+9+12+18	7+7+7+12+24	7+12+12+12+12
7+7+18	9+12+18	7+7+18+18	9+9+12+24	7+7+7+18+18	9+9+9+9+9
7+7+24	9+12+24	7+7+18+24	9+9+18+18	7+7+9+9+9	9+9+9+9+12
7+9+9	9+18+18	7+9+9+9	9+9+18+24	7+7+9+9+12	9+9+9+9+18
7+9+12	9+18+24	7+9+9+12	9+12+12+12	7+7+9+9+18	9+9+9+9+24
7+9+18	9+24+24	7+9+9+18	9+12+12+18	7+7+9+9+24	9+9+9+12+12
7+9+24	12+12+12	7+9+9+24	9+12+12+24	7+7+9+12+12	9+9+9+12+18
7+12+12	12+12+18	7+9+12+12	9+12+18+18	7+7+9+12+18	9+9+12+12+12
7+12+18	12+12+24	7+9+12+18	12+12+12+12	7+7+9+12+24	9+9+12+12+18
7+12+24	12+18+18	7+9+12+24	12+12+12+18	7+7+9+18+18	9+12+12+12+12
7+18+18	12+18+24	7+9+18+18	12+12+12+24	7+7+12+12+12	
7+18+24	12+24+24	7+9+18+24	12+12+18+18		
7+24+24	18+18+18				
9+9+9	18+18+24				
9+9+12					

Sve dostupne kataloge
možete pronaći na:



Zadržavamo pravo na štamparske greške i tehničke promene bez prethodne najave. U zavisnosti od oznake, jedinice u ovom katalogu koriste radnu materiju R410a ili radnu materiju R32 i sadrže gasove staklene bašte. GWP - odnosno potencijal globalnog zagrevanja radne materije R410a je 2088, a radne materije R32 je 675. Isticanje radne materije negativno utiče na klimatske promene. Tokom ispuštanja radne materije u atmosferu, radna materija R32 ima značajno manji uticaj na klimatske promene od radne materije R410a, što znači da bi u slučaju ispuštanja 1 kg tečne radne materije u atmosferu, efekat globalnog zagrevanja bio 2088 ili 675 puta veći od 1 kg CO₂, tokom perioda od 100 godina. Molimo vas da vodite računa da instalaciju i servis sistema za grejanje i hlađenje prepustite isključivo ovlašćenim licima.

Katalog važi od januara 2026.

Samsung Electronics Austria GmbH Podružnica Zagreb, za kontinuirano unapređivanje sopstvenih proizvoda, zadržava pravo da promeni tehničke, funkcionalne i estetske karakteristike proizvoda predstavljenih u ovom katalogu bez prethodne najave. Ovaj katalog poništava i zamenjuje prethodna izdanja koja se odnose na iste proizvode.

SAMSUNG



Pronađi svoj balans.

Napravi svoju savršenu
atmosferu.

Samsung Electronics Air Conditioner Europe B.V.

Samsung Electronics Adriatic (SEAD) - Zagreb branch office
Radnička cesta 37b
10000 Zagreb
Hrvatska

samsung-climatesolutions.com